

# Når Bridgemeserveren stopper

Noen tips for å hindre problemer og slik kommer du videre når det har blitt et brudd

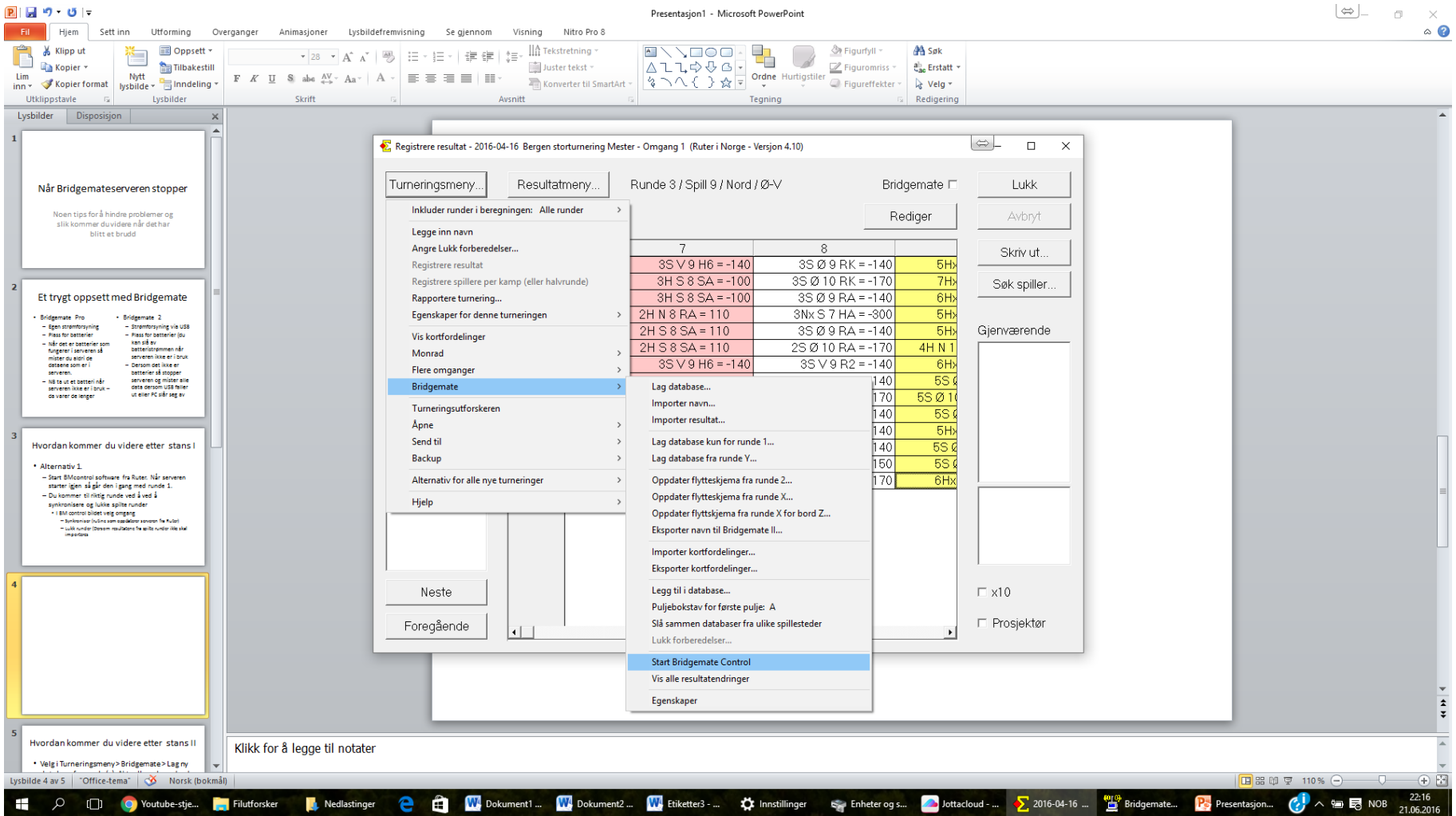
# Et trygt oppsett med Bridgemate

- Bridgemate Pro
  - Egen strømforsyning
  - Plass for batterier
  - Når det er batterier som fungerer i serveren så mister du aldri de dataene som er i serveren.
  - NB ta ut et batteri når serveren ikke er i bruk – da varer de lenger
- Bridgemate 2
  - Strømforsyning via USB
  - Plass for batterier (du kan slå av batteristrømmen når serveren ikke er i bruk
  - Dersom det ikke er batterier så stopper serveren og mister alle data dersom USB faller ut eller PC slår seg av

# Hvordan kommer du videre etter stans I

## Det er likt for BM Pro og BMII

- Alternativ 1.
  - Start BMcontrol software fra Ruter. Når serveren starter igjen så går den i gang med runde 1.
  - Du kommer til riktig runde ved å ved å synkronisere og lukke spilte runder
    - I BM control bildet velg omgang
      - Synkroniser (rutine som oppdaterer serveren fra Ruter)
      - Lukk runder (Dersom resultatene fra spilte runder ikke skal importeres)



Arkiv Omgang Server Verktøy Hjelp

Server Rediger flytteskjema Ideoversikt Spilloversikt Resultatmatrise Spillere

System Synchroniser  
 Post Oppdater flytteskjema  
 Hardwi Lukk runder  
 Firmwa Les Bridgmate lokalt  
 Kommu  
 Bakteir  
 v-->3

Rapporter omgang  
 Send omgang til Bridgmate app

Pulje	Bord	Send	Status	A	10	11	12	13	14
A	1	ja	●	A	3	3	3	3	3
A	2	ja	●	A	3	3	3	3	3
A	3	ja	●	A	3	3	3	3	3
A	4	ja	●	A	3	3	3	3	3
A	5	ja	●	A	3	3	3	3	3
A	6	ja	●	A	3	3	3	3	3
A	7	ja	●	A	3	3	3	3	3
A	8	ja	●	A	3	3	3	3	3
A	9	ja	●	A	3	3	3	3	3
A	10	ja	●	A	3	3	3	3	3
A	11	ja	●	A	3	3	3	3	3
A	12	ja	●	A	3	3	3	3	3
A	13	ja	●	A	3	3	3	3	3
A	14	ja	●	A	3	3	3	3	3

### Synkroniser

Synkronisering **Tilbakestilling**

Tilbakestilling

**Tilbakestill server**

Send alle data fra aktuell database og gi server samme status som databasen.

Lukk

### Verifisering.

Vennligst legg inn følgende nummer for å nullstille serveren. 116

OK

Cancel

### Lukk runder

Velg puljer.

Pulje A

Lukk runde 1 til:

Lukk runder

# Hvordan kommer du videre etter stans II

## Det er likt for BM Pro og BMII

- Velg i Turneringsmeny > Bridgemate > Lag ny database fra runde y. Aktuell runde er der du er når uhellet skjer.
  - Alle resultater i denne runden må tastes på nytt.
  - Det er lurt å endre navnet på den basen som du startet turneringen med f. eks ved legge til en a med menyvalget «Gi nytt navn» i Windows utforsker



2016-04-09imp.bws

# Høyreklikk på filen og velg Gi nytt navn skriv f. eks a bakerst



2016-04-09impa.bws

Avsnitt Tegning Redigering

Registriere resultat - 2016-04-16 Bergen storturnering Mester - Omgang 1 (Ruter i Norge - Versjon 4.10)

Turneringsmeny... Resultatmeny... Runde 3 / Spill 9 / Nord / Ø-V Bridgemate  Lukk

Inkluder runder i beregningen: Alle runder

Legge inn navn  
Angre Lukk forberedelser...  
Registriere resultat  
Registriere spillere per kamp (eller halvrunde)  
Rapportere turnering...  
Egenskaper for denne turneringen  
Vis kortfordelinger  
Monrad  
Flere omganger  
Bridgemate  
Turneringsutforskeren  
Åpne  
Send til  
Backup  
Alternativ for alle nye turneringer  
Hjelp

	7	8	
	3S V 9 H6 = -140	3S Ø 9 RK = -140	5Hx
	3H S 8 SA = -100	3S Ø 10 RK = -170	7Hx
	3H S 8 SA = -100	3S Ø 9 RA = -140	6Hx
	2H N 8 RA = 110	3Nx S 7 HA = -300	5Hx
	2H S 8 SA = 110	3S Ø 9 RA = -140	5Hx
	2H S 8 SA = 110	2S Ø 10 RA = -170	4H N 1
	3S V 9 H6 = -140	3S V 9 R2 = -140	6Hx

Rediger

Gjenværende

x10  
 Prosjektor

Neste  
Foregående

Lukk  
Avbryt  
Skriv ut...  
Søk spiller...

Lag database... 140 5S Ø  
Importer navn... 170 5S Ø 10  
Importer resultat... 140 5S Ø  
Lag database kun for runde 1... 140 5Hx  
Lag database fra runde Y... 140 5S Ø  
Oppdater flytteskjema fra runde 2... 150 5S Ø  
Oppdater flytteskjema fra runde X... 170 6Hx  
Oppdater flytteskjema fra runde X for bord Z...  
Eksporter navn til Bridgemate II...  
Importer kortfordelinger...  
Eksporter kortfordelinger...  
Legg til i database...  
Puljebokstav for første pulje: A  
Slå sammen databaser fra ulike spillesteder  
Lukk forberedelser...  
Start Bridgemate Control  
Vis alle resultatendringer  
Egenskaper