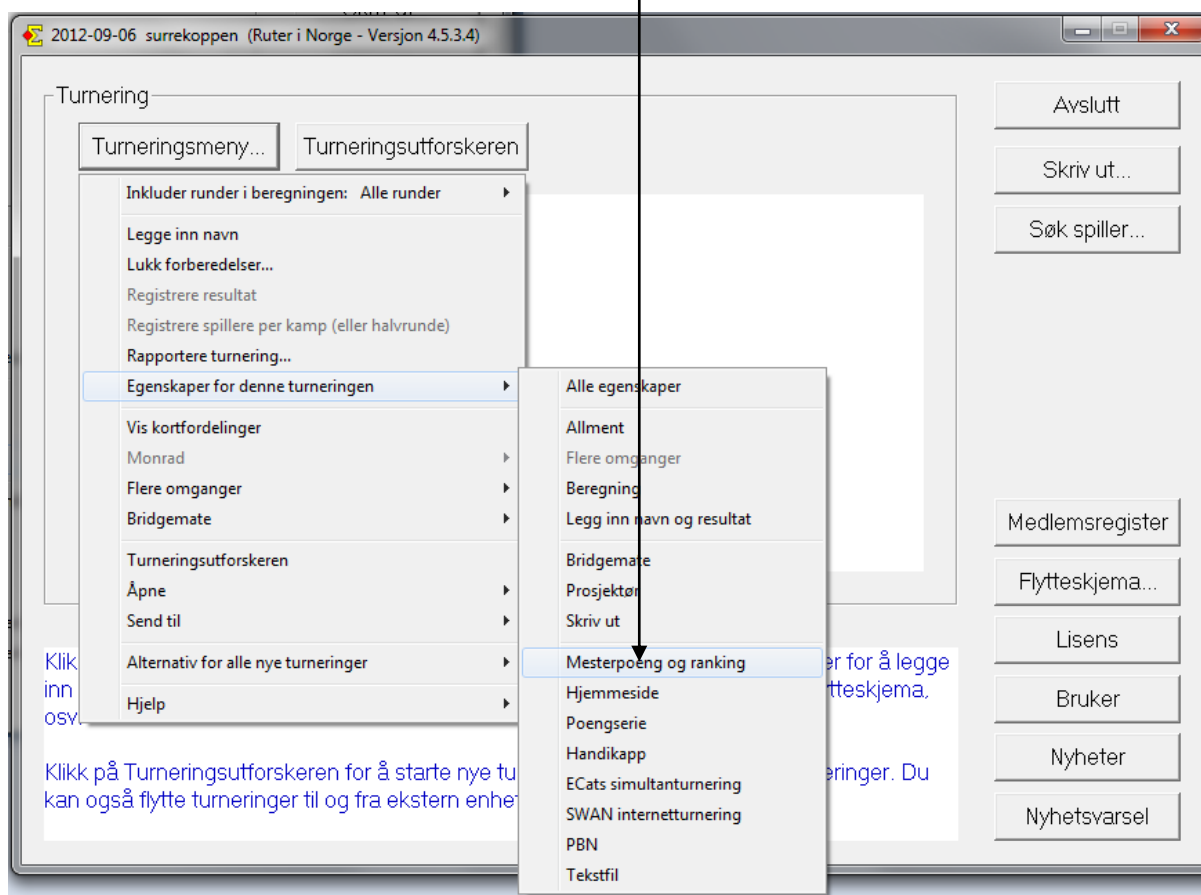


## Legge inn Arrangør når man kjører turnering for en annen klubb

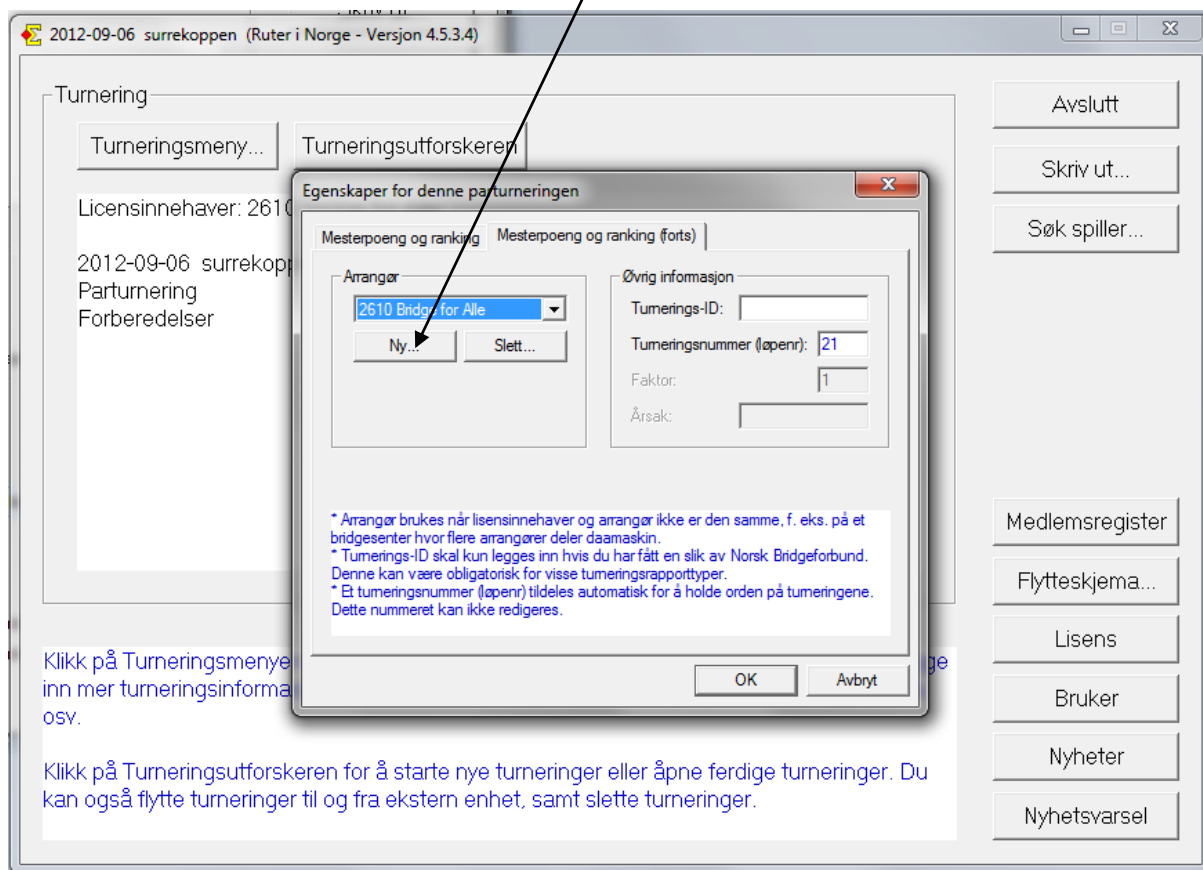
Hvis du arrangerer en klubbkveld eller turnering hvor en annen klubb (krets) er arrangør, er det en nyttig funksjon i ruter. Denne tillater deg å publisere resultater og rapporter med riktig arrangør. Du kan legge inn Arrangør enten ved oppsettet av turneringa, eller når som helst før du rapporterer avsluttet turnering.

Velg "Turneringsmeny", "Egenskaper for denne turneringen" og "Mesterpoeng og ranking" - se figur 1.



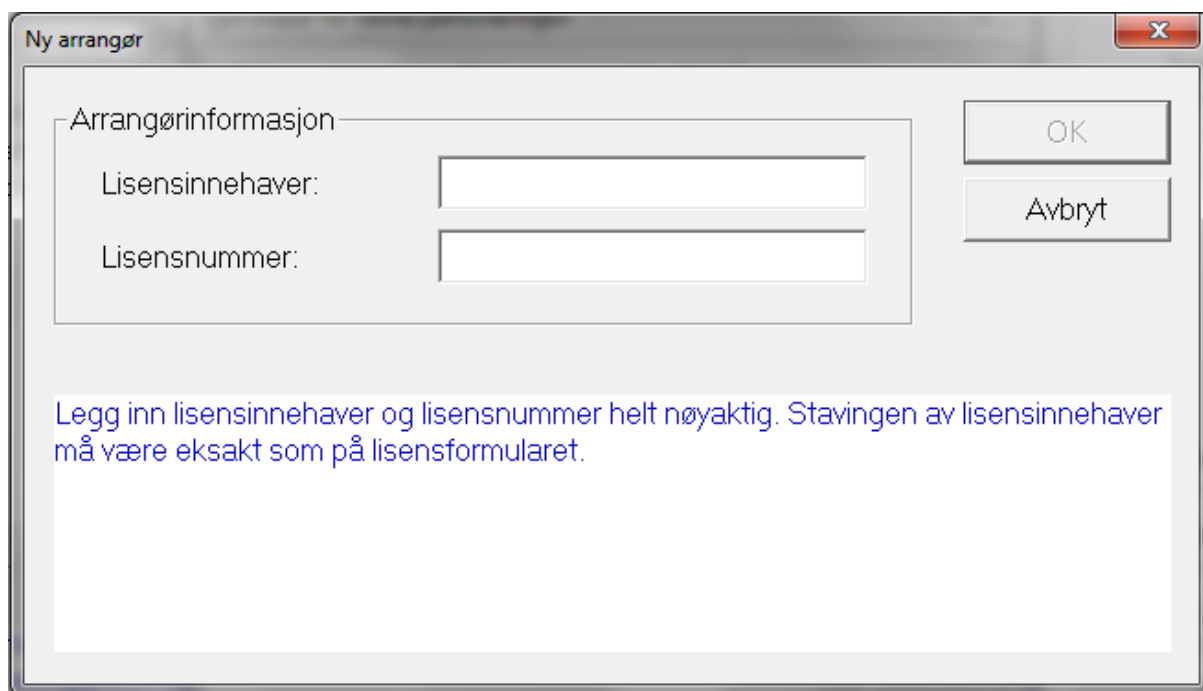
Figur 1

Du får da opp vinduet nedenfor, og velger "Ny".



Figur 2

Vinduet nedenfor vises da, og du legger inn "Lisensinnehaver" og "Lisensnummer". Den enkleste måten å skaffe seg disse på er å få tilsendt E-post fra arrangørklubben med lisensinformasjon.



Figur 3

Deretter velger du riktig arrangør fra listen i vinduet nedenfor:

Egenskaper for denne parturneringen

Mesterpoeng og ranking Mesterpoeng og ranking (forts)

Arrangør

2610 Bridge for Alle

2610 Bridge for Alle

0190 TopBridge BC

2610 Bridge for Alle

Øvrig informasjon

Turnerings-ID:

Turneringsnummer (åpen):

Faktor:

Årsak:

\* Arrangør brukes når lisensinnehaver og arrangør ikke er den samme, f. eks. på et bridgesenter hvor flere arrangører deler daamaskin.  
\* Turnerings-ID skal kun legges inn hvis du har fått en slik av Norsk Bridgeforbund. Denne kan være obligatorisk for visse turneringsrapporttyper.  
\* Et turneringsnummer (åpenr) tildeles automatisk for å holde orden på turneringene. Dette nummeret kan ikke redigeres.

OK Avbryt

Når turneringen så rapporteres, publiseres resultatene på hjemmesiden til arrangørklubben, og PBN-rapporten som sendes til NBF har riktig klubb som arrangør, sånn at mesterpoengregistreringene kobles til riktig klubb, og riktig klubb blir fakturert.